

2016年9月7日
三菱地所・サイモン株式会社
小田急電鉄株式会社

日本最大のアウトレット

御殿場プレミアム・アウトレットが第4期増設へ

敷地内に小田急電鉄によるホテル・日帰り温泉施設が誕生

2020年春 パワーアップオープン予定

三菱地所・サイモン株式会社（本社：東京都千代田区、代表取締役社長：山中拓郎）は、「御殿場プレミアム・アウトレット」（静岡県御殿場市）の第4期増設計画に着手することを決定いたしました。また、第4期増設に合わせて、当該エリア内に新たに小田急電鉄株式会社（本社：東京都新宿区、代表取締役社長：山木利満）が「（仮称）小田急御殿場ホテル（以下、ホテル）」及び「（仮称）小田急御殿場温泉（以下、日帰り温泉施設）」を開業いたします。2016年9月に造成工事に着手し、ホテル・日帰り温泉施設は2019年冬、第4期増設エリアは2020年春の開業を目指してまいります。

「御殿場プレミアム・アウトレット」は、日本国内最初のプレミアム・アウトレットとして、2000年7月に開業いたしました。2003年7月の第2期増設、2008年3月の第3期増設を経て、店舗面積約44,600㎡、約210店舗となり、海外のお客様も含め、16年間で約1億4,000万人（2000年～2015年度レジ客数合計）以上のお客様にご利用いただきました。

今回の第4期増設では、店舗面積約16,000㎡、約100店舗が加わり、合計で店舗面積約60,000㎡、約300店舗へと、日本最大のアウトレットが更にパワーアップする予定です。

第4期増設エリア内に新たに誕生するホテルは、地上8階建て約180室の客室で構成され、客室の半数以上が富士山を一望できるロケーションとなります。また、併設する日帰り温泉施設は、古民家風のデザインを採り入れ、富士山ビューの露天風呂や日本最大級の約20室の貸切個室露天風呂、レストランなどをご用意いたします。

三菱地所・サイモン及び小田急電鉄では、第4期増設とホテル・日帰り温泉施設開業を機に、新たなアウトレットの楽しみ方を提案し、御殿場エリアを世界に誇れるショッピングリゾートへと進化させます。さらに、交通アクセスの拡充を図ることで、近郊の箱根等とともに、御殿場プレミアム・アウトレットをハブ施設とする一大広域観光リゾートエリアを目指します。



御殿場プレミアム・アウトレット（イメージ）



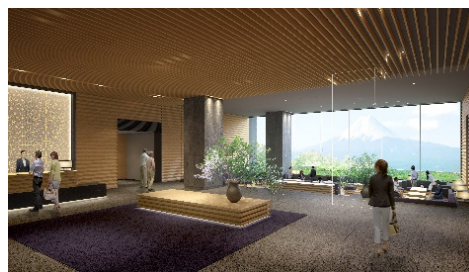
（仮称）小田急御殿場ホテル（イメージ）

【御殿場プレミアム・アウトレット 概要】

所在地	静岡県御殿場市深沢 1312					
規模	第 1 期エリア	第 2 期エリア	第 3 期エリア	第 1 期～第 3 期 合計	第 4 期エリア	第 1 期～第 4 期 合計
店舗面積	約 19,800 ㎡	約 15,900 ㎡	約 8,900 ㎡	約 44,600 ㎡	約 16,000 ㎡ (予定)	約 60,000 ㎡ (予定)
店舗数	83 店舗	81 店舗	48 店舗	約 210 店舗	約 100 店舗 (予定)	約 300 店舗 (予定)
開業日	第 1 期 2000 年 7 月 13 日、第 2 期 2003 年 7 月 8 日、第 3 期 2008 年 3 月 25 日、 第 4 期 2020 年春 (予定)					
敷地面積	約 406,500 ㎡					
駐車台数	約 6,800 台 (予定) (現在約 5,000 台)					
営業時間	10 : 00～20 : 00 (一部店舗や季節により異なる)					
休業日	年 1 回 (2 月第 3 木曜日)					
アクセス	<p>車 東名高速道路 御殿場 IC より約 2km</p> <p>電車 JR 御殿場駅より無料シャトルバスで約 15 分</p> <p>直行バス 新宿駅より約 95 分 (小田急箱根高速バス/JR バス関東)</p> <p>東京駅より約 85 分 (JR バス関東)</p> <p>品川駅より約 95 分 (京浜急行)</p> <p>池袋駅より約 95 分 (国際興業)</p> <p>横浜口イ্যালパークホテル (横浜駅経由) より約 100 分 (フジエクスプレス)</p> <p>たまプラーザ駅、センター北駅より約 90 分 (東急トランセ/富士急湘南バス)</p>					

【(仮称) 小田急御殿場ホテル 概要】

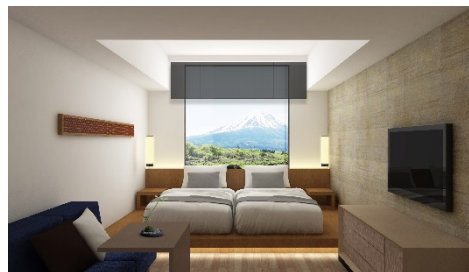
所在地	静岡県御殿場市深沢字 2839-1 の一部等
開業日	2019 年冬 (予定)
運営会社	株式会社小田急リゾート
客室数	約 180 室
建築概要	地下 1 階、地上 8 階建、高さ約 30.0m
施設面積	約 9,500 ㎡



ホテルロビー (イメージ)

【(仮称) 小田急御殿場温泉 概要】

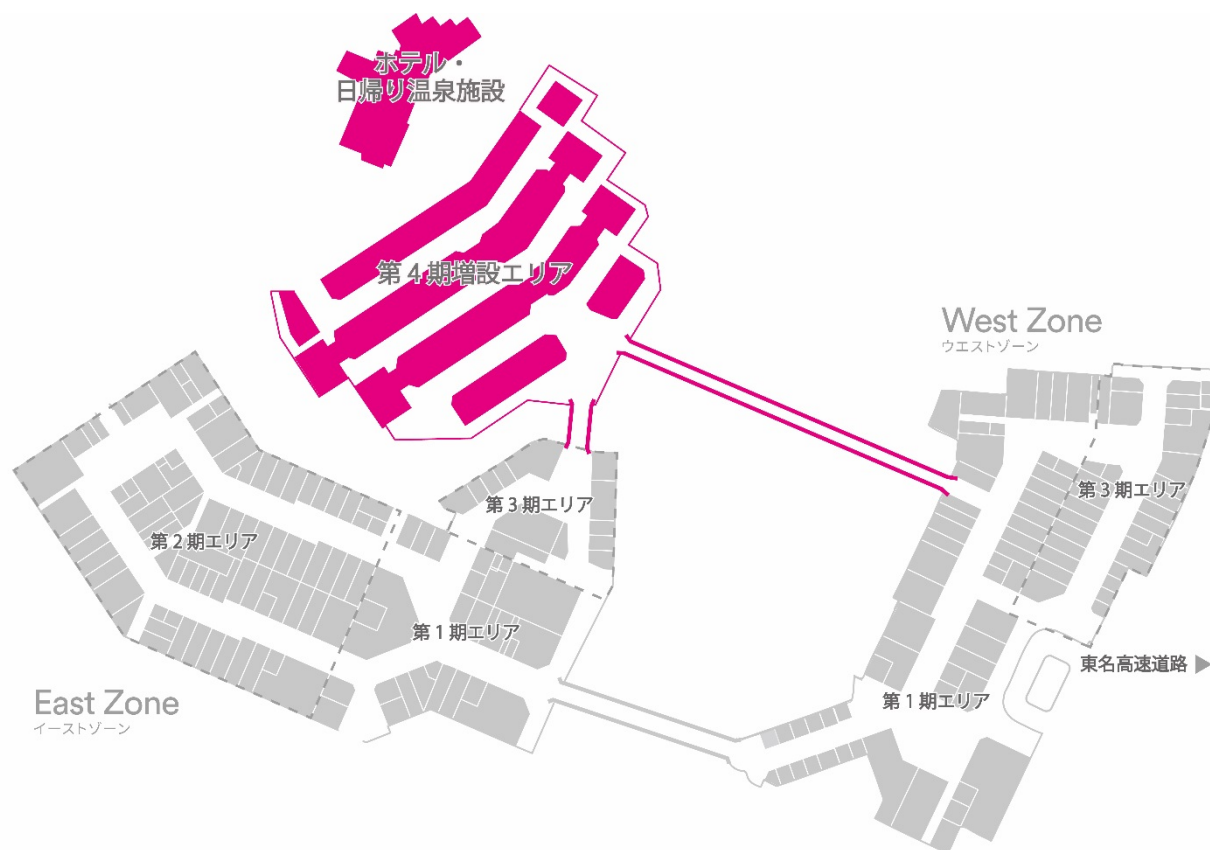
所在地	静岡県御殿場市深沢字 2839-1 の一部等
開業日	2019 年冬 (予定)
運営会社	株式会社小田急リゾート
館内施設	<ul style="list-style-type: none"> ① 富士山ビュー 露天風呂、内湯、サウナ等 ② 約 20 室の貸切個室露天風呂 ③ リラクゼーション施設 ④ リラックスルーム ⑤ レストラン
建築概要	地上 2 階建、高さ約 10.0m
施設面積	約 3,300 ㎡



ホテル客室 (イメージ)



貸切個室露天風呂 (イメージ)



御殿場プレミアム・アウトレット 第4期増設エリア・ホテル・日帰り温泉施設 位置図

【三菱地所・サイモン株式会社について】

三菱地所・サイモン株式会社は、三菱地所株式会社と Simon Property Group, Inc. の2社の出資による合弁会社で、日本におけるプレミアム・アウトレットの開発、所有、運営を行っております。現在、日本国内に9カ所のプレミアム・アウトレットを運営しています。

プレミアム・アウトレットは、アメリカで誕生したアウトレットセンターで、1981年に第1号店が開業し、2000年7月には、日本国内1号店として御殿場プレミアム・アウトレットが開業いたしました。カナダ、メキシコ、プエルトリコ、韓国、マレーシアとグローバルに拡大しています。

*PREMIUM OUTLET SHOPPING®および PREMIUM OUTLETS®は Simon Property Group, Inc.の商標です。

【小田急電鉄株式会社について】

小田急電鉄は、東京・新宿を起点に、箱根の玄関口である小田原までを結ぶ「小田原線」、湘南エリアに至る「江ノ島線」、多摩ニュータウンに至る「多摩線」の3路線、計120.5km(全70駅)からなり、1日約200万人のお客さまにご利用いただいています。また、利便性向上を図るため、東京メトロ千代田線をはじめ、JR御殿場線、グループの箱根登山鉄道などへの乗り入れを行っています。

100を超えるグループ会社とともに、運輸・流通・不動産・ホテルなどさまざまな事業を展開しており、御殿場エリアにおいては、JR御殿場駅への特急ロマンスカーの乗り入れや、新宿駅のほか、羽田空港・横浜駅、東京駅と同エリアを結ぶ高速バスを運行しています。また、御殿場に近接する観光地・箱根では、登山鉄道、バス、ロープウェイ、観光船などの交通事業に加え、ホテル・観光施設を運営するなど幅広く事業を展開しております。

なお、ホテル・日帰り温泉施設を運営する株式会社小田急リゾートは、箱根エリアにおいて、「山のホテル」、「箱根ハイランドホテル」、「ホテルはつはな」といった上質なサービスを提供するリゾートホテルのほか、日帰り温泉施設「箱根湯寮」の運営を行っております。